

## **DOTAZIONE TECNICA TEATRO ARGOT STUDIO**

### **Lucl:**

24 canali dimmer per 12 KW di carico  
6 PC 1000W  
6 PC 500W  
3 sagomatori ETC 36° 750W  
2 sagomatore 28/40 500W  
8 PAR 64  
2 Domino 1000W  
6 minipar F1  
1 Lampada Wood  
1 consolle SGM Studio 24-48 canali

### **Fonica:**

1 lettore cd Sony  
1 mixer 8 canali Soundcraft  
2 casse attive JBL EON 15 G2

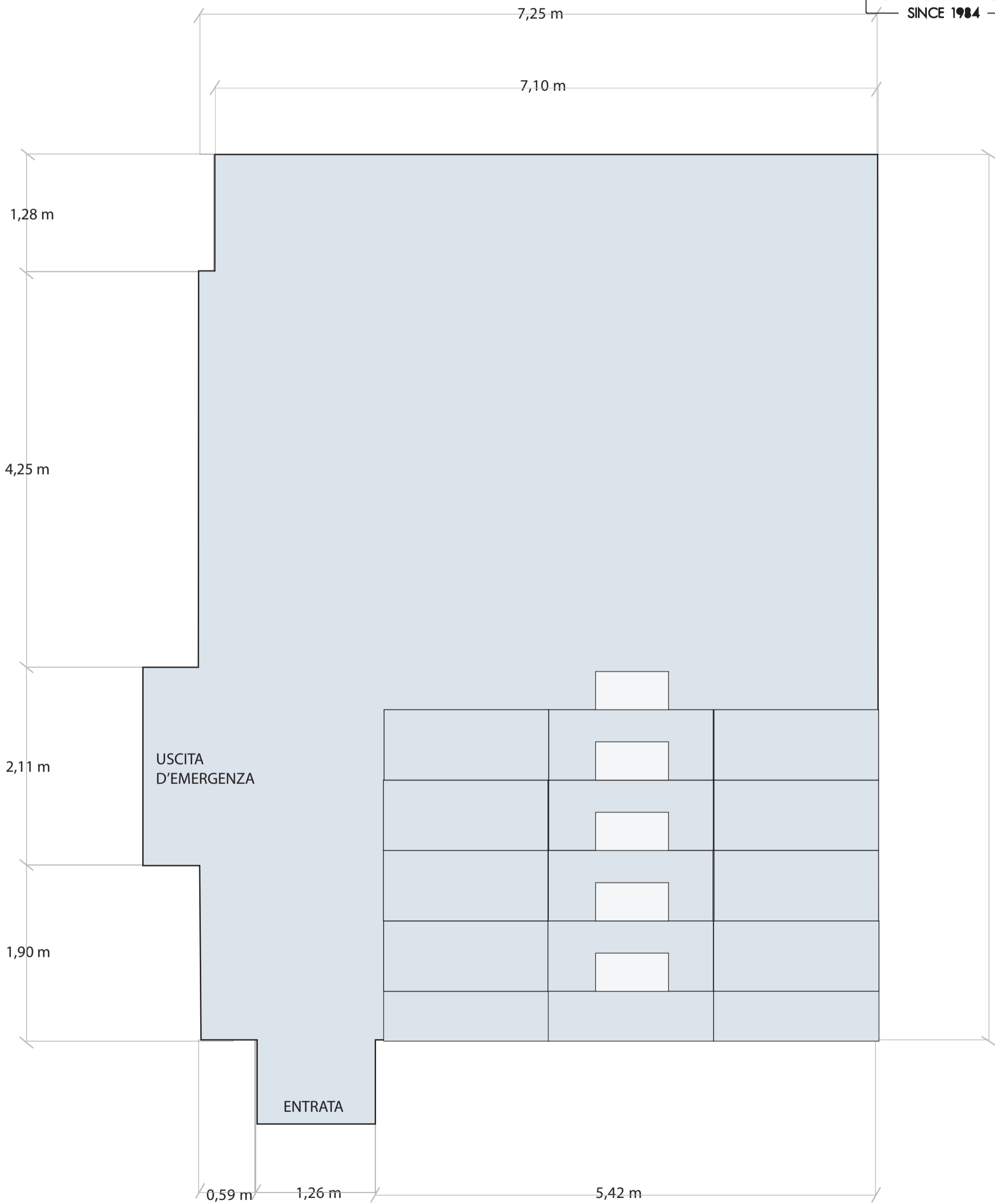
### **Video:**

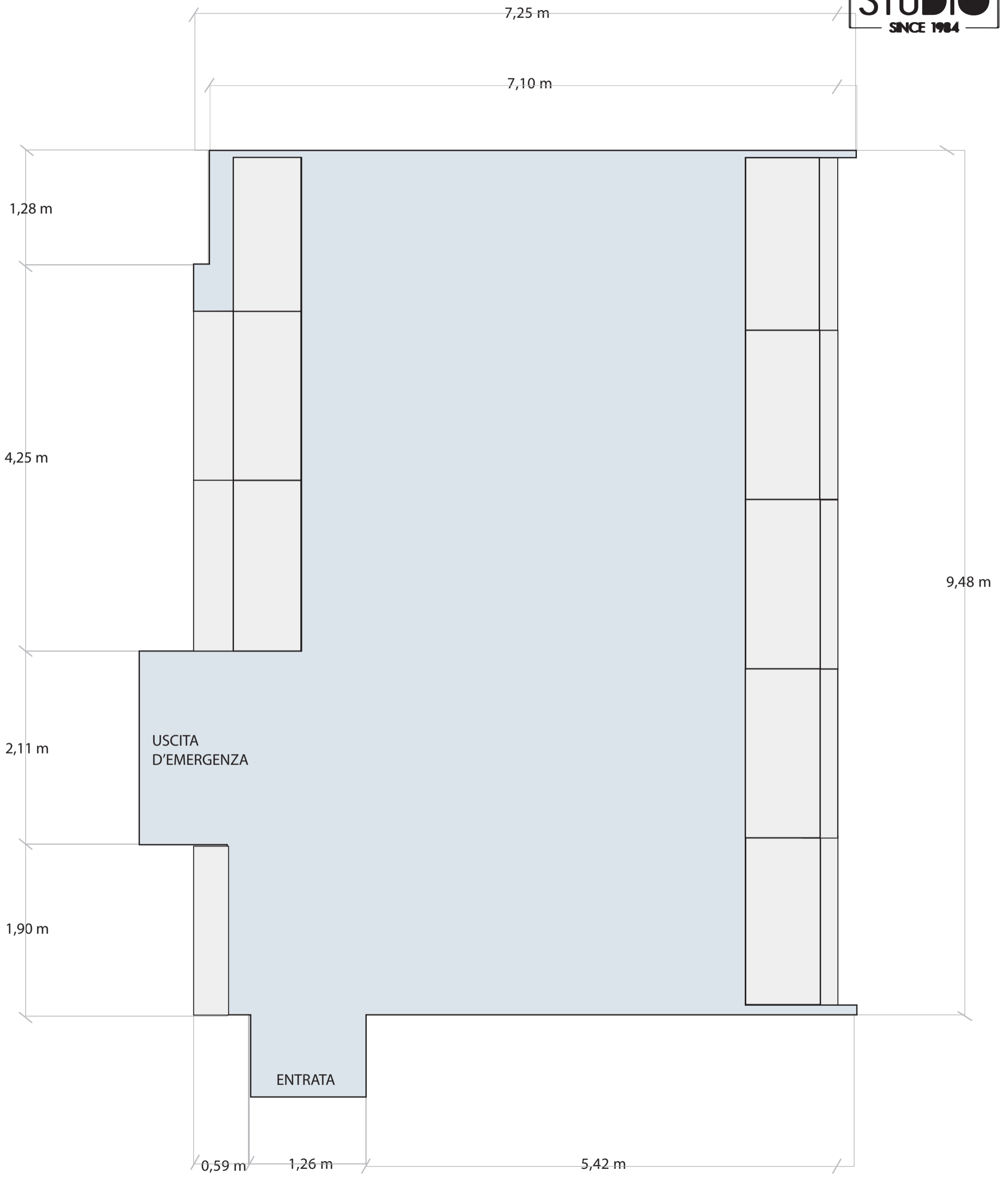
1 videoproiettore Benq mx522 1024x768 xga 1.1x 3200 lumen  
1 cavo vga 1,5 m  
1 cavo vga 10 m

Disponibilità di Fondale nero larghezza 640 cm x 400 cm altezza circa  
n°4 quinte larghezza 120 cm x 384 cm altezza

### **CONTATTI DIREZIONE TECNICA**

Manuel Molinu 347 5449693  
tecnica@teatroargotstudio.com





Altezza rochettiera da terra 400 cm circa

Altezza americana fissa da terra 370 cm circa

