

DOTAZIONE TECNICA
TEATRO ARGOT STUDIO



Luci :

24 canali dimmer per 12 KW di carico

6 PC 1000W

6 PC 500W

3 sagomatori ETC 36° 750W

2 sagomatore 28/40 500W

8 PAR 64

2 Domino 1000W

6 minipar F1

1 Lampada Wo od

1 consolle SGM Studio 24-48 canali

Fonica:

1 let tore cd Sony

1 mixer 8 canali Soundcraft

2 casse a t t ive JBL EON 15 G2

Video:

1 videoproiet tore Benq mx522 1024x768 xga 1.1x 3200 lumen

1 cavo vga 1,5 m

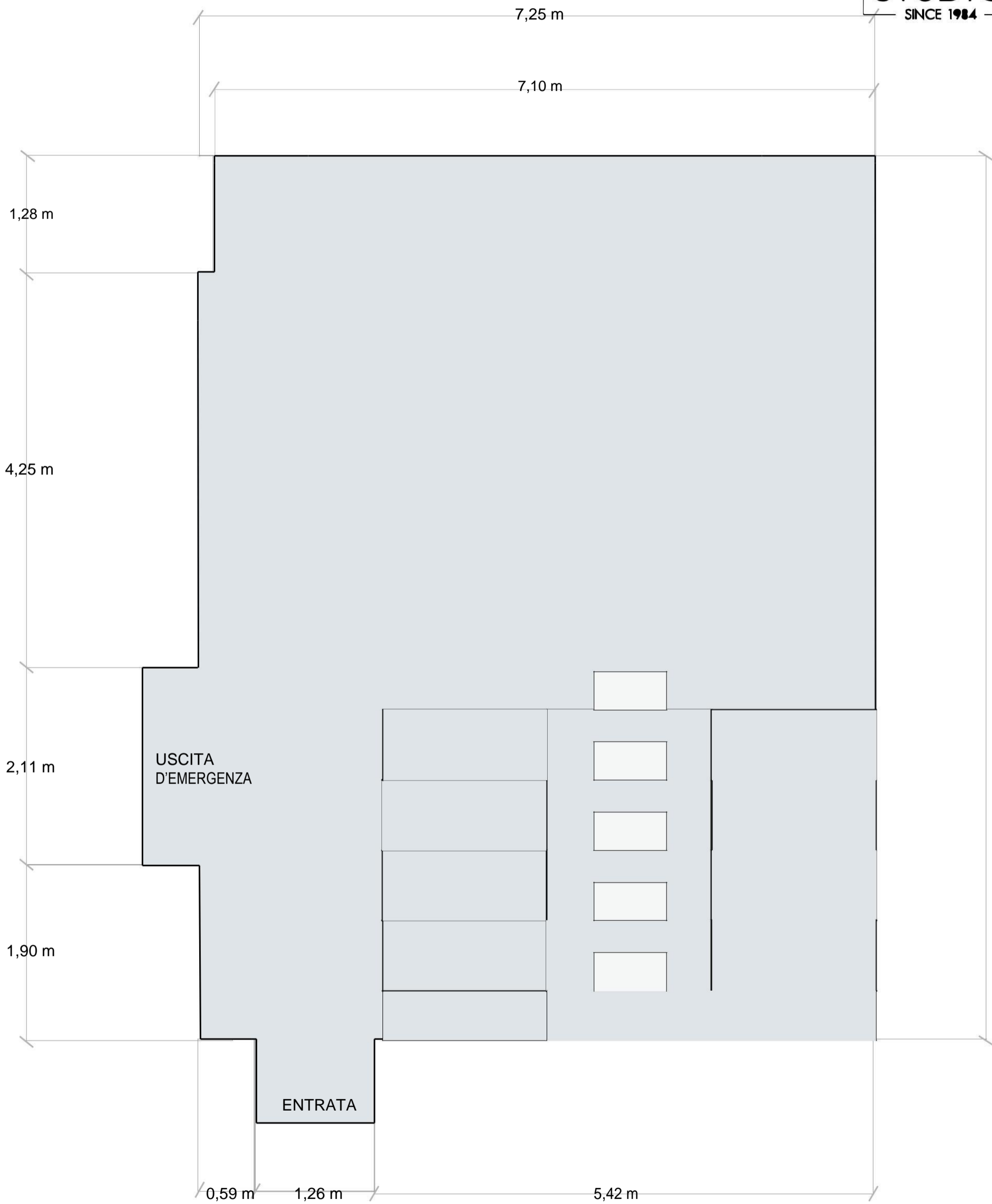
1 cavo vga 10 m

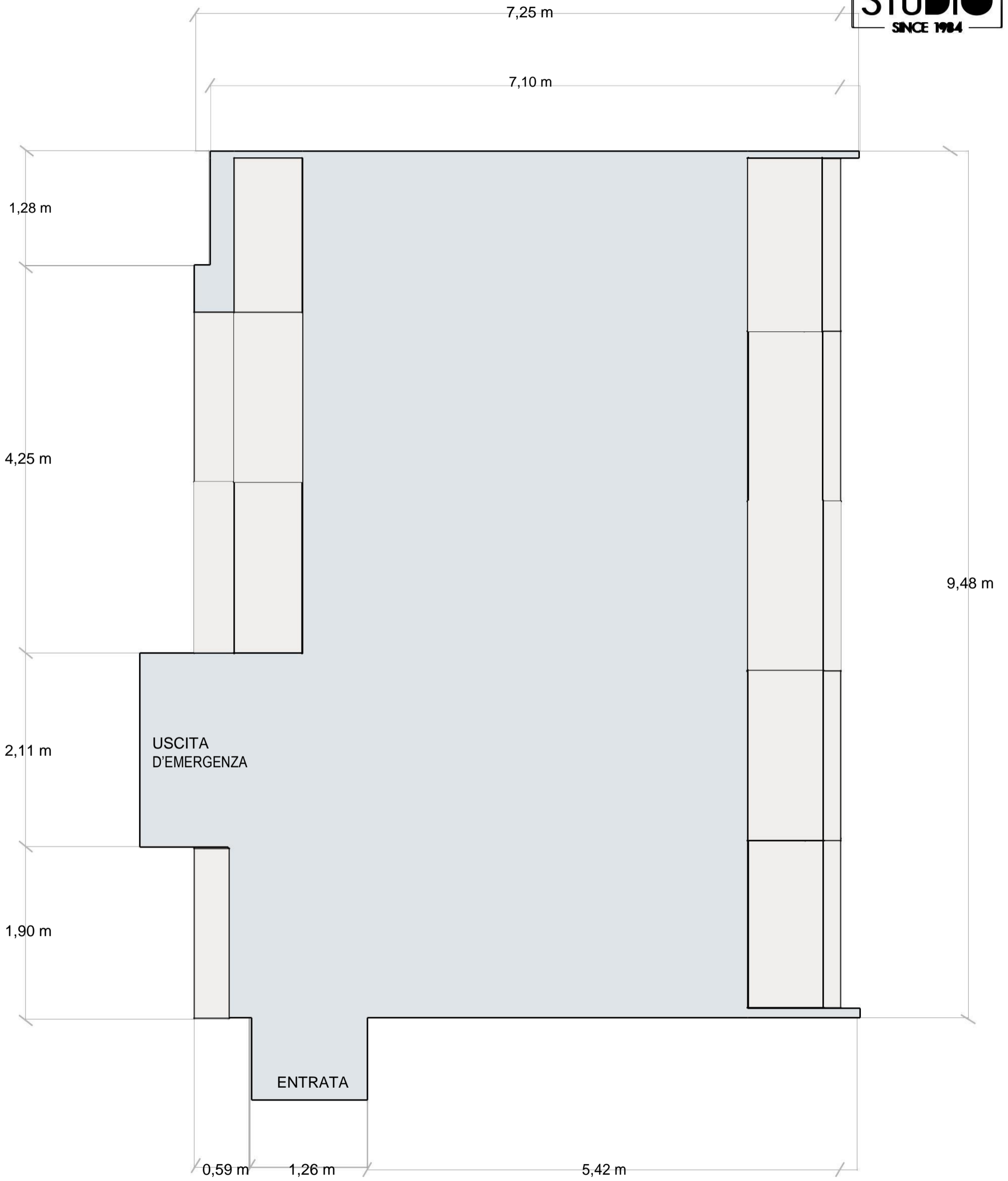
Disponibili tà di Fondale nero larghezza 640 cm x 400 cm altezza circa

n°4 quinte larghezza 120 cm x 384 cm altezza

CONTATTI DIREZIONE TECNICA

tecnica@teatroargotstudio.com





Altezza rochettiera da terra 400 cm circa

Altezza americana fissa da terra 370 cm circa

