

TEATRO ARGOT STUDIO DOTAZIONE TECNICA

Luci:

- 22 canali dimmer (canale 15 non utilizzabile, canale 24 per sala pubblico)
- 11 KW di carico massimo
- 27 ritorni in sala
- 8 PC 1000W
- 6 PC 500W
- 3 sagomatori ETC 36° 750W
- 1 sagomatore Strand Prelude 28/40 500W
- 6 PAR 64 (lampade 4 CP60, 2 CP62)
- 2 Domino da terra 1000W
- 2 Pallas appendibili 1000W
- 6 Minipar F1 "Lucciole" 30W 6gradi
- 1 consolle SGM Studio 24-48
ganci, portagelatine, bandiere
cavi di prolunga e sdoppi

Fonica:

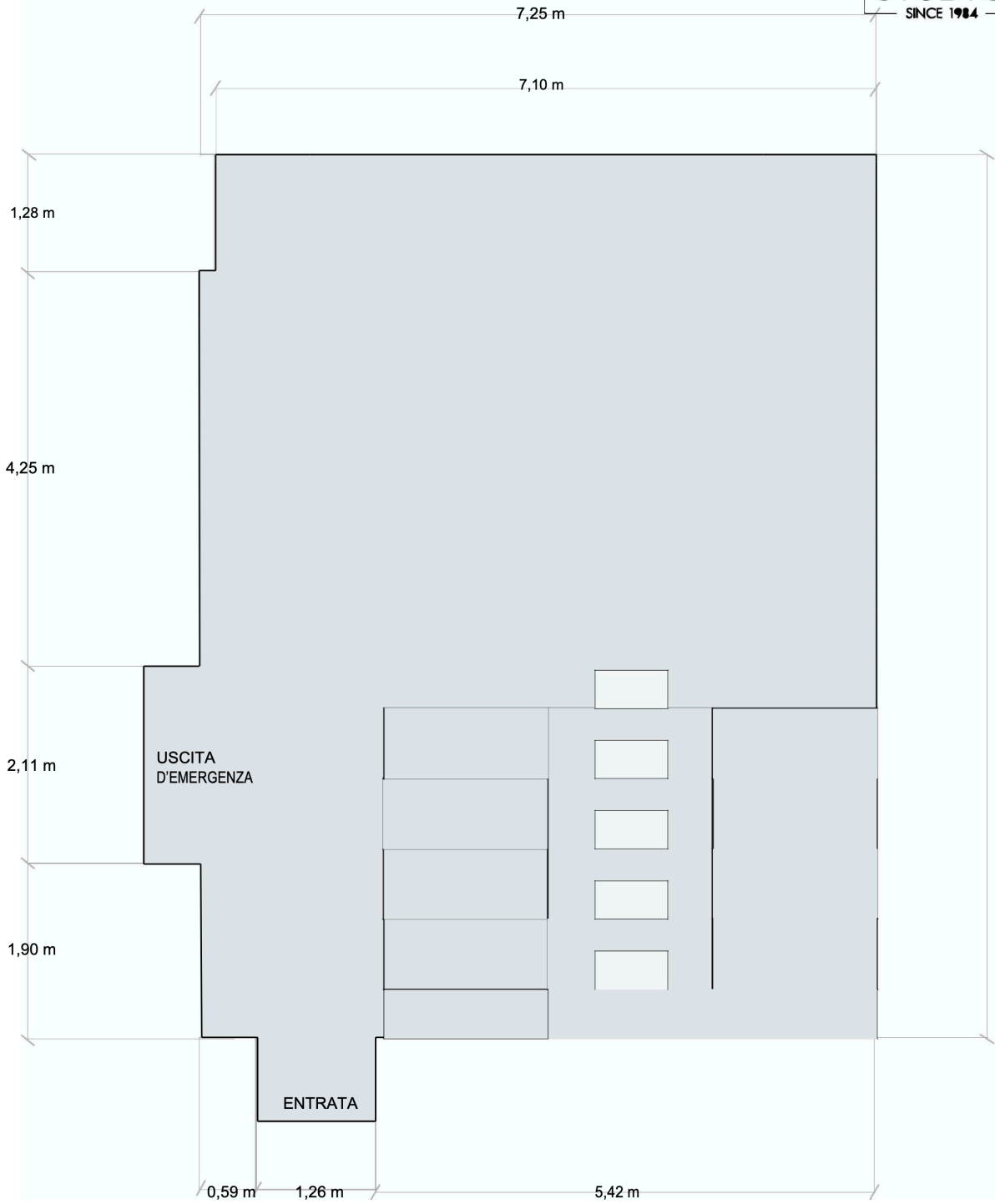
- 1 lettore cd Sony
- 1 mixer 8 canali Soundcraft
- 2 casse attive JBL EON 15 G2

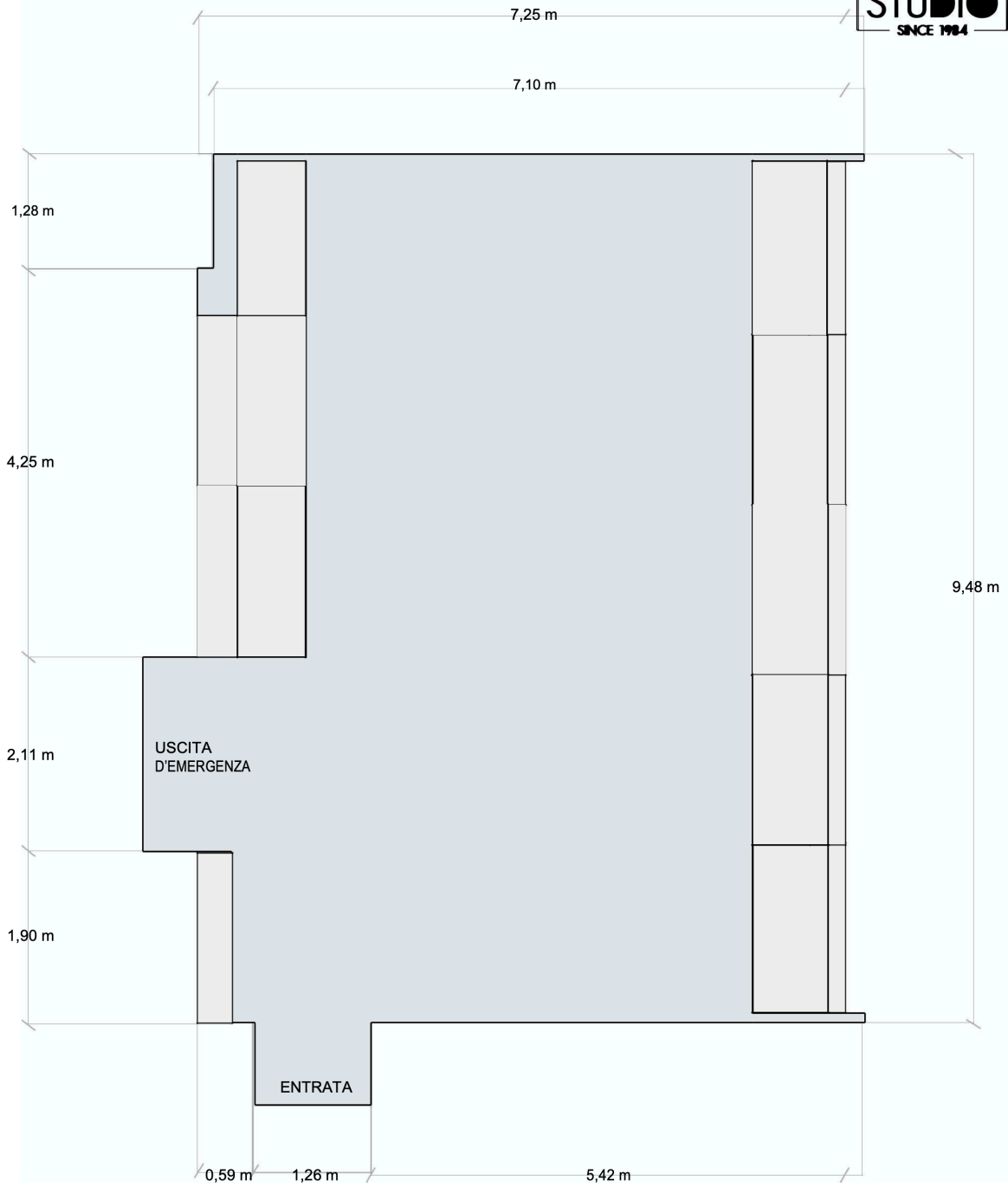
Video:

- 1 videoproiettore Benq mx522 1024x768 xga 1.1x 3200 lumen - 1 cavo vga 1,5 m
- 1 cavo hdmi 15 m

Scenotecnica

- Fondale nero larghezza 640 cm x 400 cm altezza circa - n°4 quinte larghezza 120 cm x altezza 384 cm





Altezza roccettiera da terra 400 cm circa

Altezza americana fissa da terra 370 cm circa

